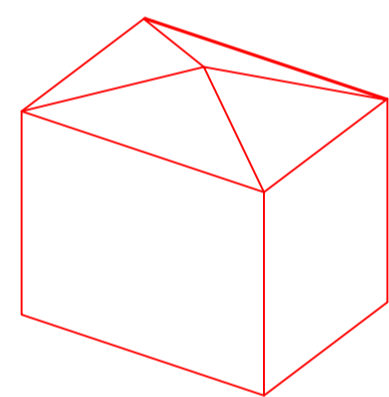


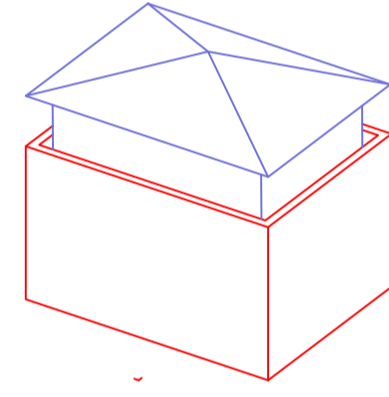
# CASA DE CURES



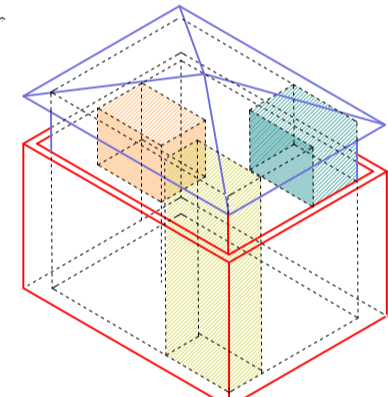
IMATGE EXTERIOR



EDIFICI ACTUAL



CONCEPTE: una nova pell interior



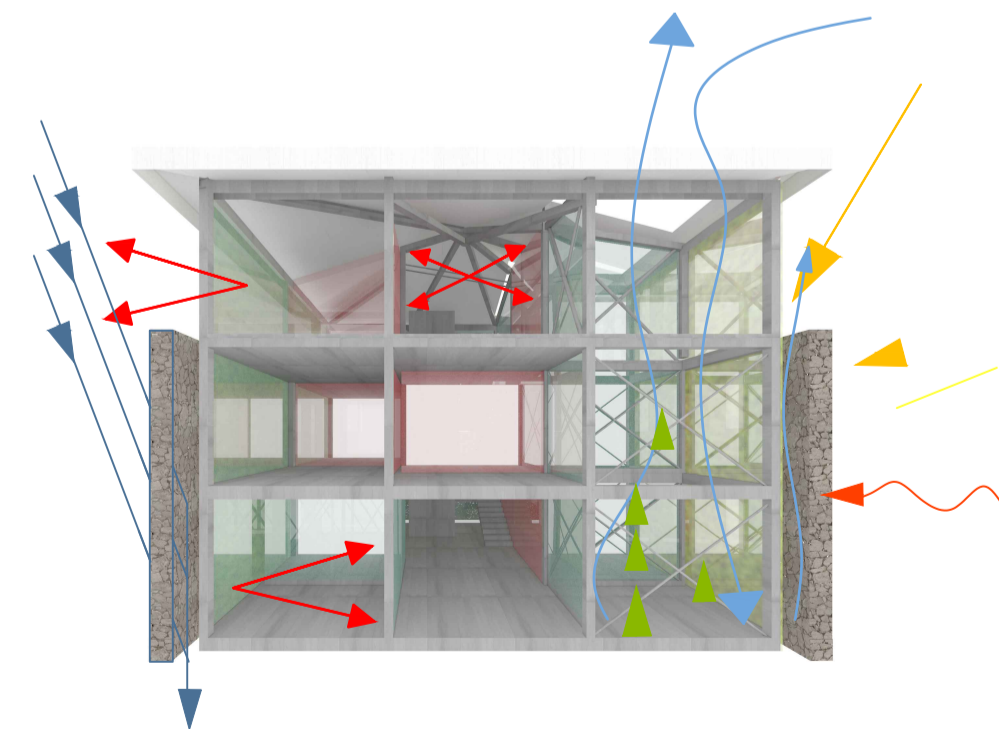
PROPOSTA (buits interiors)

## CONCEPTE

La finalitat de la proposta és convertir la Torre en un REFERENT CULTURAL, D'INNOVACIÓ ENERGÈTICA I DE CONSTRUCCIÓ. La segona pell que s'incorpora a l'edifici compleix amb totes finalitats a la vegada.

- Al generar una gran càmera d'aire entre la façana existent i la nova:
  - L'edifici queda protegit del sol a l'estiu i permet la màxima incidència a l'hivern. La càmera fa que l'aire calent de l'estiu tendeixi a pujar per aquesta i no penetri dins l'edifici.
  - La generació d'un espai entre edifici i pell actua de barrera tèrmica evitant condensacions i humitats a l'interior. Patologia molt típica de les construccions antigues.
  - Aporta molta més protecció acústica
  - Redueix els ponts tèrmics.

- EL CONCEPTE elimina la part interior i la tercera planta de l'edificació existent:
  - ARQUITECTÒNICAMENT I VOLUMÈTRICAMENT UNEIX ANTIGUITAT I MODERNITAT. UNINT ARQUITECTURA, CULTURA I SOCIETAT.
  - ENERGÈTICAMENT ÉS AUTOSUFICIENT. FINS A ARRIBAR ALS STANDARS EUROPEUS ACTUALS.
  - CONSTRUCTIVAMENT PERMET LA UTILITZACIÓ DE SISTEMES ACTUALS I EL COMPLIMENT DE LA NORMATIVA VIGENT.
  - URBANÍSTICAMENT ES COVERTEIX UN PUNT DE REFERÈNCIA LOCAL.



## CONCEPTE ENERGÈTIC I CONSTRUCTIU

PRESSUPOST ESTIMAT: 500.000 euros

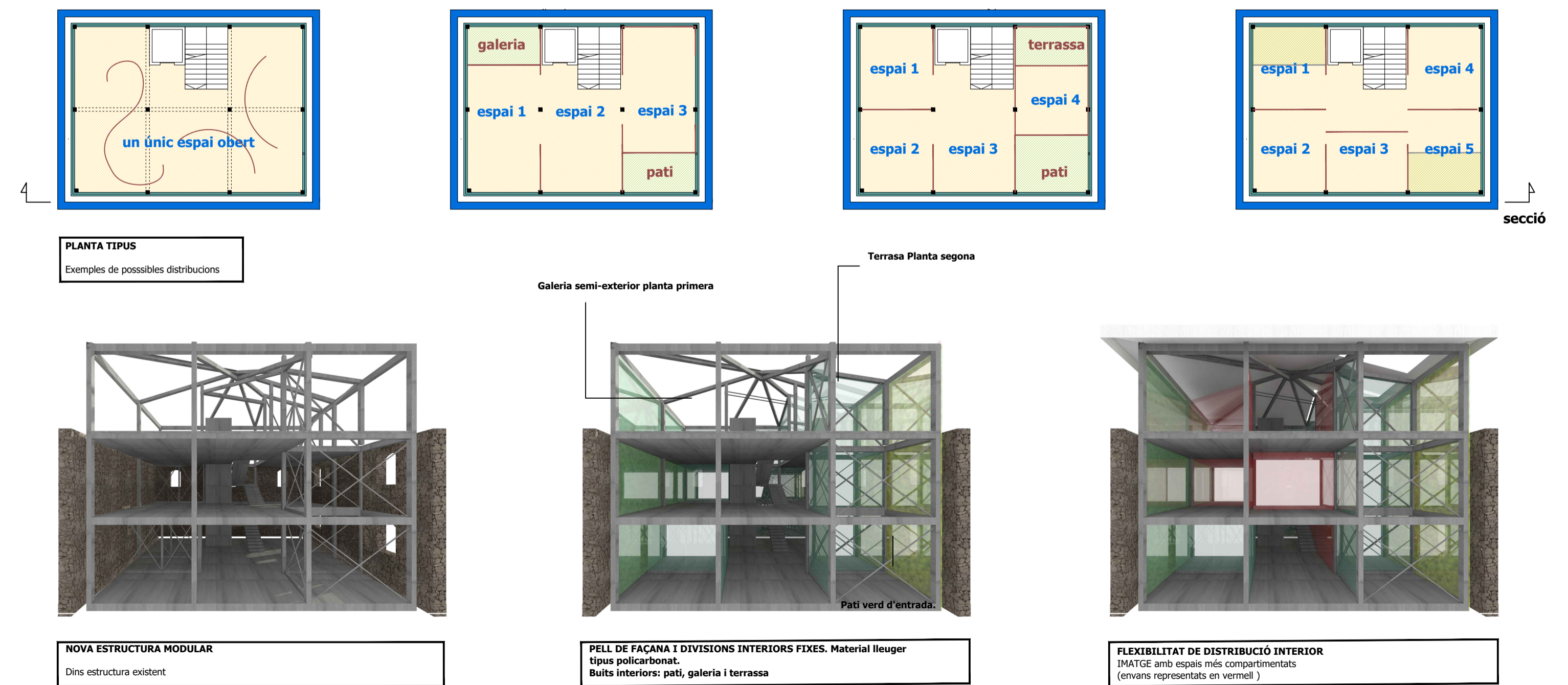


IMATGE INTERIOR. Vista espai obert amb pati i galeria. Estructura metàl·lica, forjat col·laborant i policarbonat

## CASA DE CURES. La nova pell de la Torre

Es proposa una rehabilitació de la actual Torre a partir de la construcció d'una nova pell dins l'edifici. La finalitat del futur edifici queda conceptualitzat amb el projecte. Exteriorment es manté la "carcassa" actual i interiorment és un espai obert i transparent. Un llenguatge entre història o realitat i modernitat. S'intueix la pell des de l'exterior però un cop a dins es converteix en un espai inesperat, totalment sorprenent. I és precisament la intenció del concepte; Convertir la Torre en un edifici icònic de referència dins la població, un espai pel poble que junta tots els grups d'edat, sexe o condició. Aquest el llenguatge la proposta. Sempre mantenint l'escènica de lo antic i en harmonia amb l'entorn. El concepte es materialitza en una estructura modular de pilars metàl·lics que permeten que dins l'espai s'hi puguin realitzar qualsevol tipus de programa o activitat. La pell i compartimentació interior serien d'un material tipus policarbonat, un material que aporta més transparència i reflexió. Aquesta pell i estructura permet la generació d'espais interiors que aporten més curiositat i beneficis energètics a l'edificació; Patis, balcons interiors, galeries, espais de doble alçada, terrasses exteriors... Exteriorment ens trobem amb l'actual façana de la Torre. Parcialment. Es mantenen les façanes de les dues primeres plantes. I a la tercera és on es deixa veure la nova pell. Això genera que el recorregut per l'interior de l'edifici sigui continu i simbòlic. Les dues primeres plantes són espais més tancats, introvertits. Per arribar finalment a la tercera. La façana de pedra robusta, d'obertures petites es converteix en una façana totalment transparent amb vistes a Ripoll. Un espai extrovertit. Aquesta és la part de façana nova que es deixa veure per l'exterior per emfatitzar el concepte, generar curiositat i convertir-se en un referent per la població.

# La nova pell de la Torre



DESCRIPCIÓ DE LA IDEA. Vista en perspectiva seccionant la façana d'entrada principal des de la carretera de Barcelona