



Proposta Casa de Cures La Torre de La Carretera Barcelona, Ripoll

Entendre La Torre com el precedent de tota l'urbanització de la carretera de Barcelona. Reconeixent la densitat del barri es proposa mantenir la parcel·la amb l'edifici exempt, i generar un gran espai de jardí amb gespa. Convertir aquesta finca en un edifici que faci ciutat. Es mantindrà l'arbre existent i es proposa afegir 2 arbres de fulla caduca al jardí.

Casa de Cures

Concurs d'idees. Any 2022 | Promotor: Ajuntament de Ripoll

La Torre de la Carretera Barcelona, Ripoll

★ Estructura amb panell de fusta CLT.

Es garantirà l'origen de la fusta. Es construiran els sostres, l'escala i la coberta amb aquest material. També tota la remunta serà de fusta, diferenciant-se clarament del volum inicial rehabilitat.



★ Panells fotovoltaics per a generar electricitat

Es col·locaran sobre la coberta i generaran l'electricitat necessària per l'edifici. Es construirà un edifici positiu. S'habilitarà també a prop punt de càrrega per a vehicles elèctrics (patinets, bicicletes, motos o cotxes)



★ Aerotèrmia i Domòtica

Es proposa climatitzar l'edifici i generar aigua calenta amb el sistema d'aerotèrmia, que a dia d'avui és el més eficient i sostenible. Permetrà escalfar o refredar l'edifici. El control serà domòtic, a través del sistema Loxone.



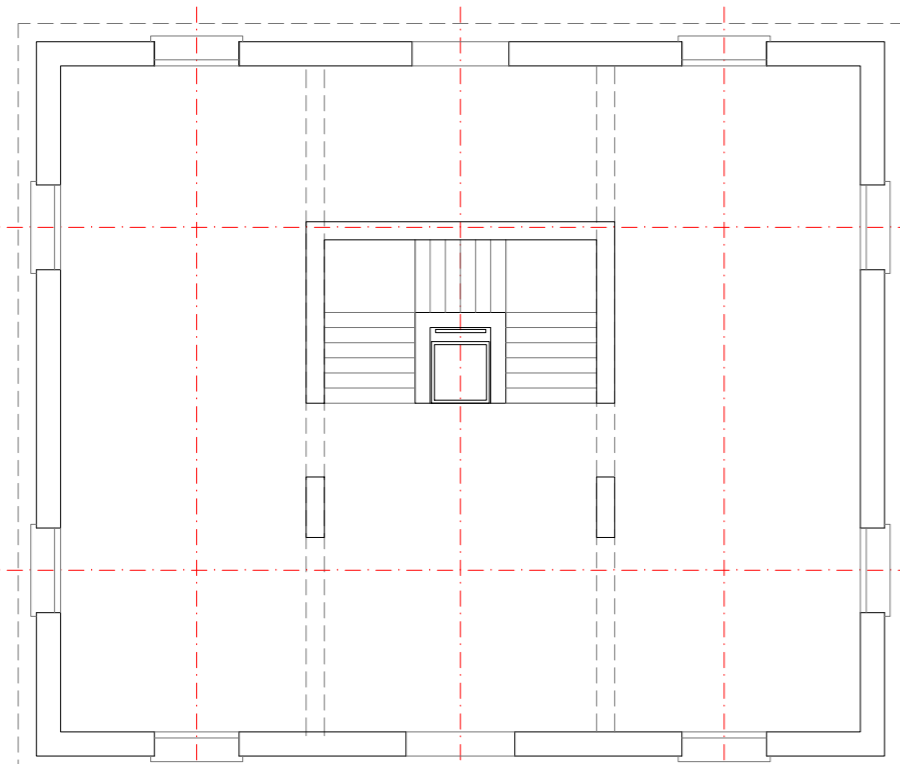
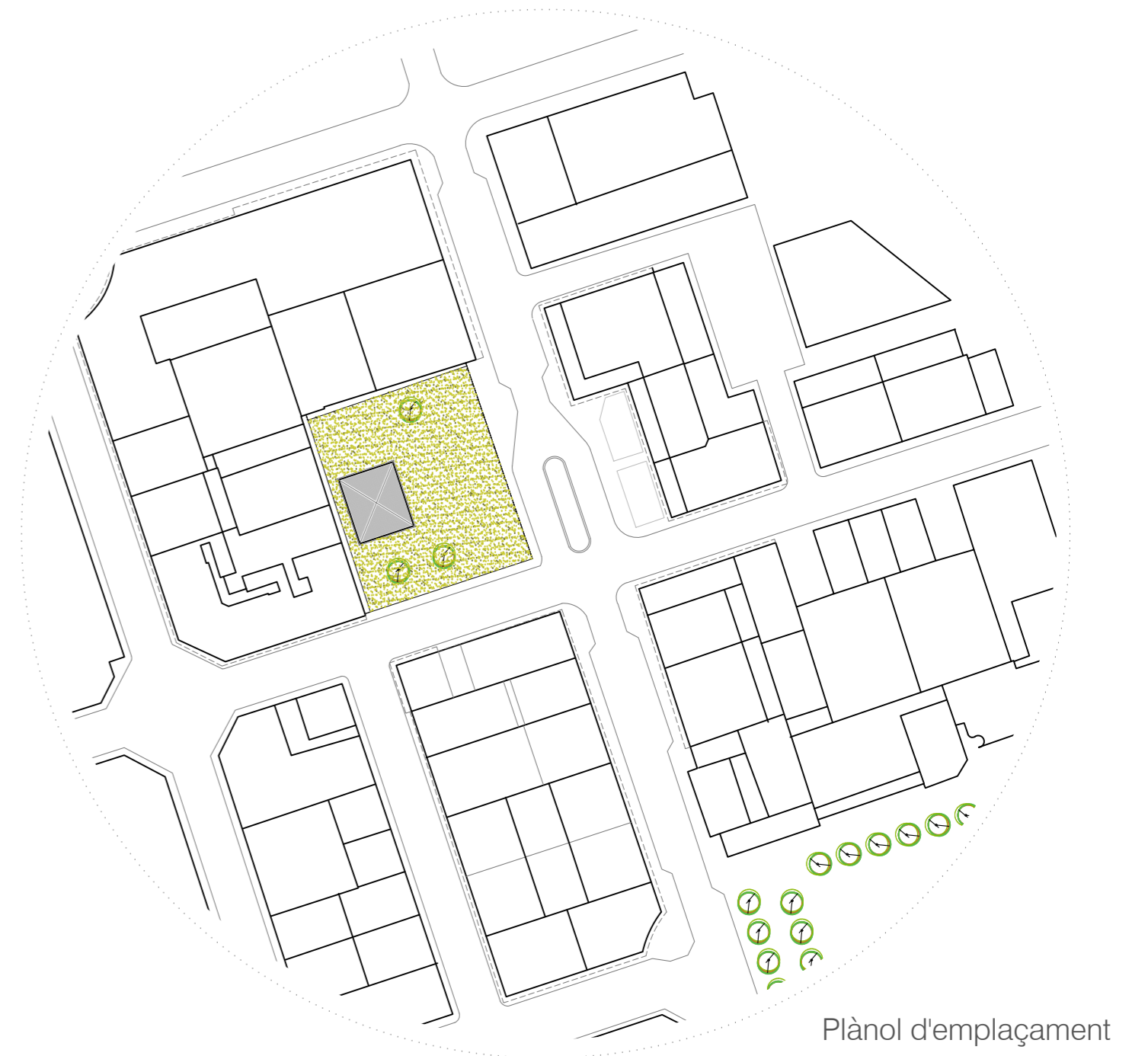
★ Proposta d'interiors

La Sala de la segona planta pot ser un espai diàfan i molt lluminós. Espartà en equipament, però càlid i que afavoreixi tot l'àmbit de cures

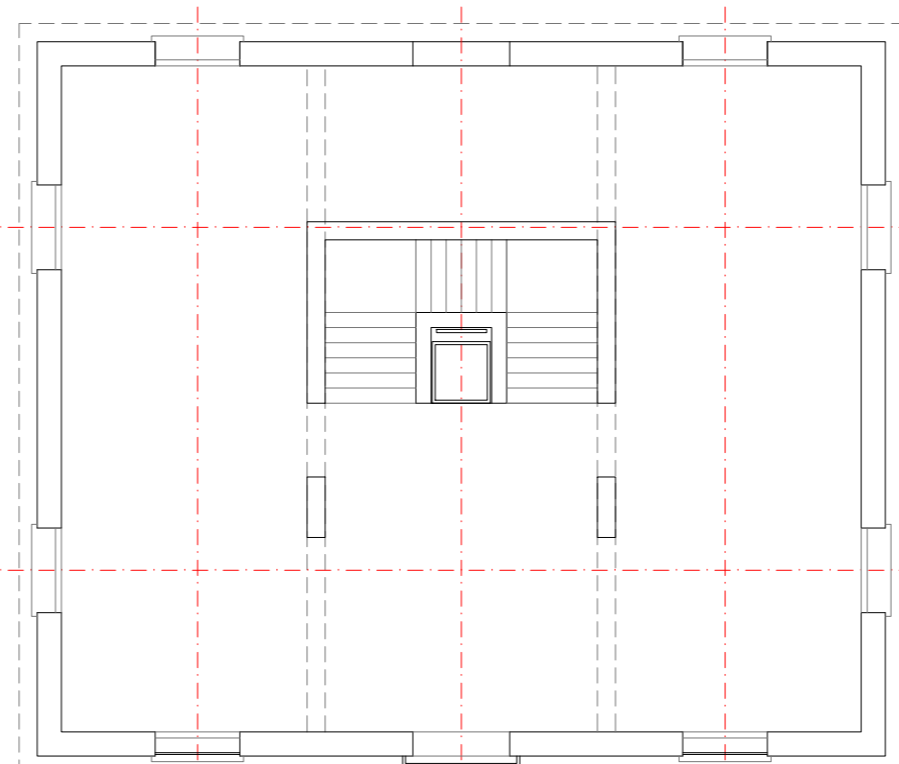


★ Proposta econòmica

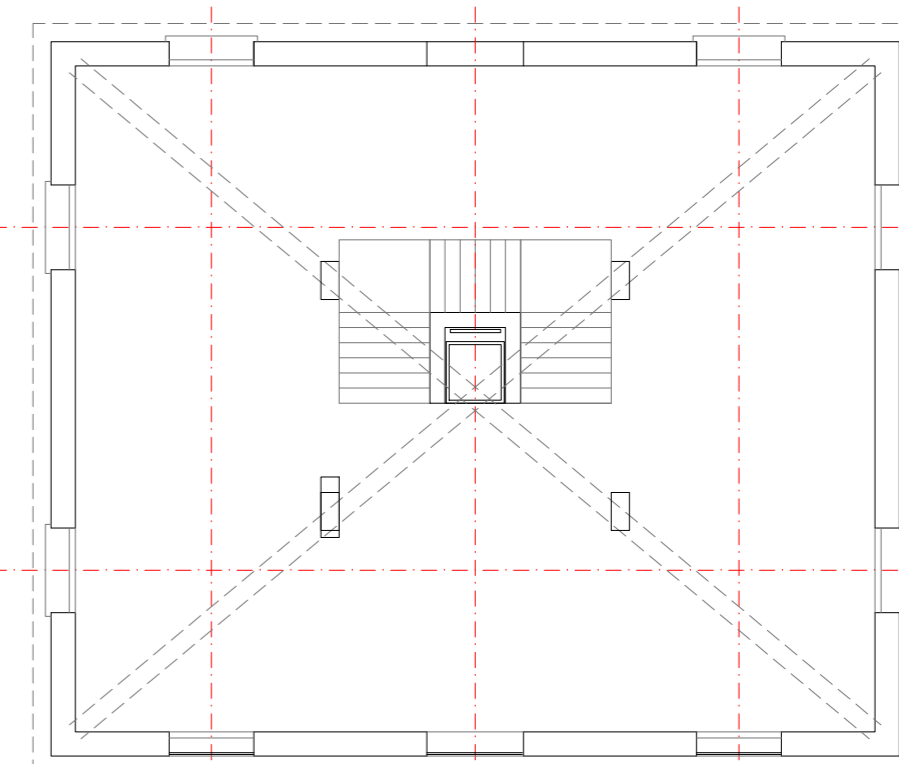
La necessitat de construir amb sostenibilitat i respecte pel medi ambient, i també amb proveïdors i treballadors locals és inherent a la proposta arquitectònica. Es calcula un cost de construcció a raó de 1.485€/m². Atesa la superfície de 465m², se suposa un cost de 690.525€



Planta Baixa



Planta Primera



Planta Segona

La proposta arquitectònica posa en valor les principals característiques de La Torre. Utilitzant els eixos principals i donant una gran importància a la coberta a 4 aigües, amb un espai diàfan a sota coberta, l'edifici es resol amb el nucli de comunicacions molt eficient i pràctic, que ordena i estructura tot l'equipament. Aquest fet, junt amb l'estructura de fusta de CLT que permet crugies estructurals àmplies, permetrà qualsevol distribució necessària en el moment de desenvolupar el programa funcional definitiu. La remunta proposada es deu al fet que la planta segona actual és extremadament baixa, i per tant la solució preveu adaptar-la a la normativa vigent. Es proposa mantenir amb total rigor a nivell de rehabilitació l'estructura existent fins el nivell del guix que genera la barbacana. A partir d'aquest punt es proposa fer una remunta amb panell CLT de fusta i vidre, per tal d'aconseguir un espai interior lluminós i agradable.