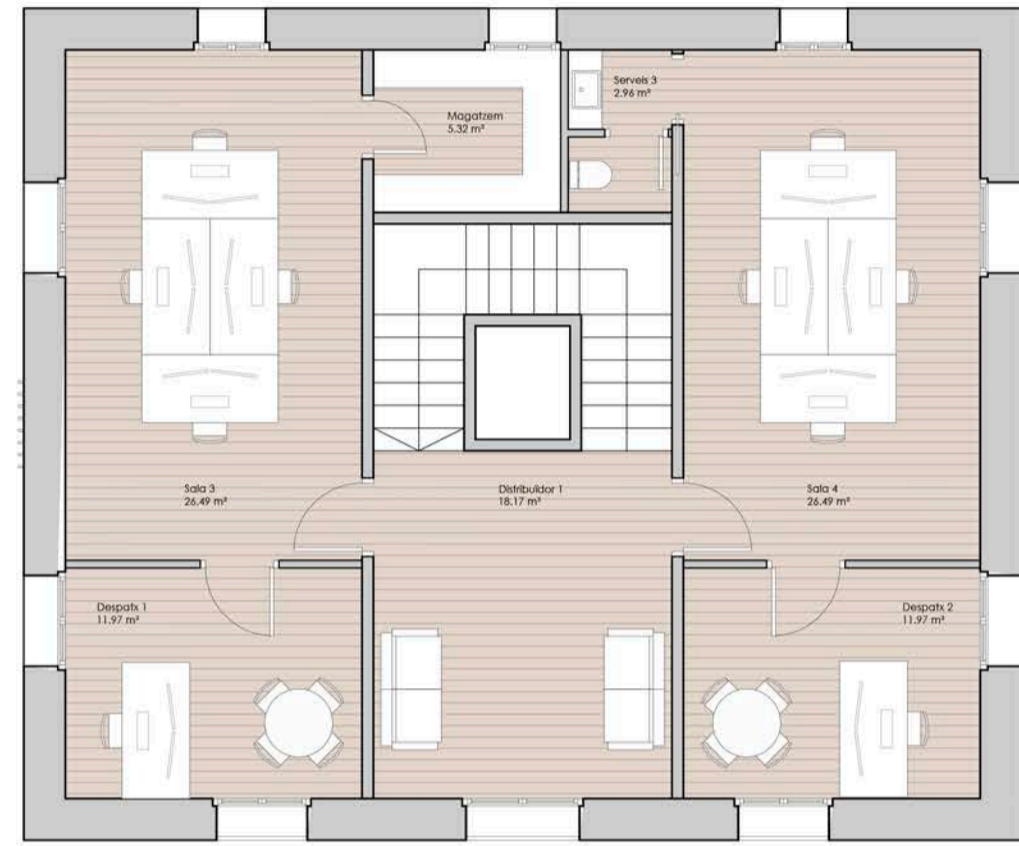
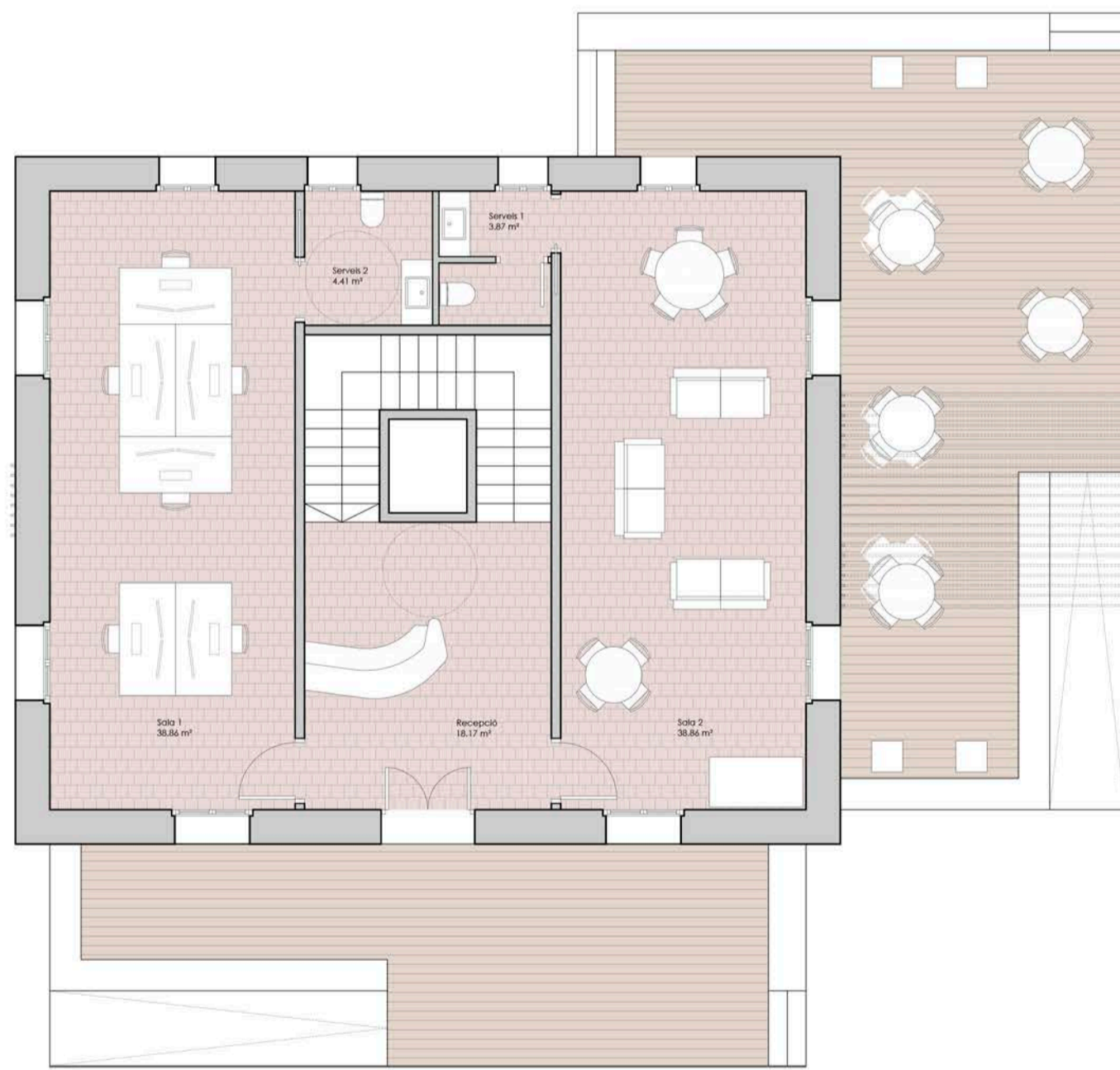


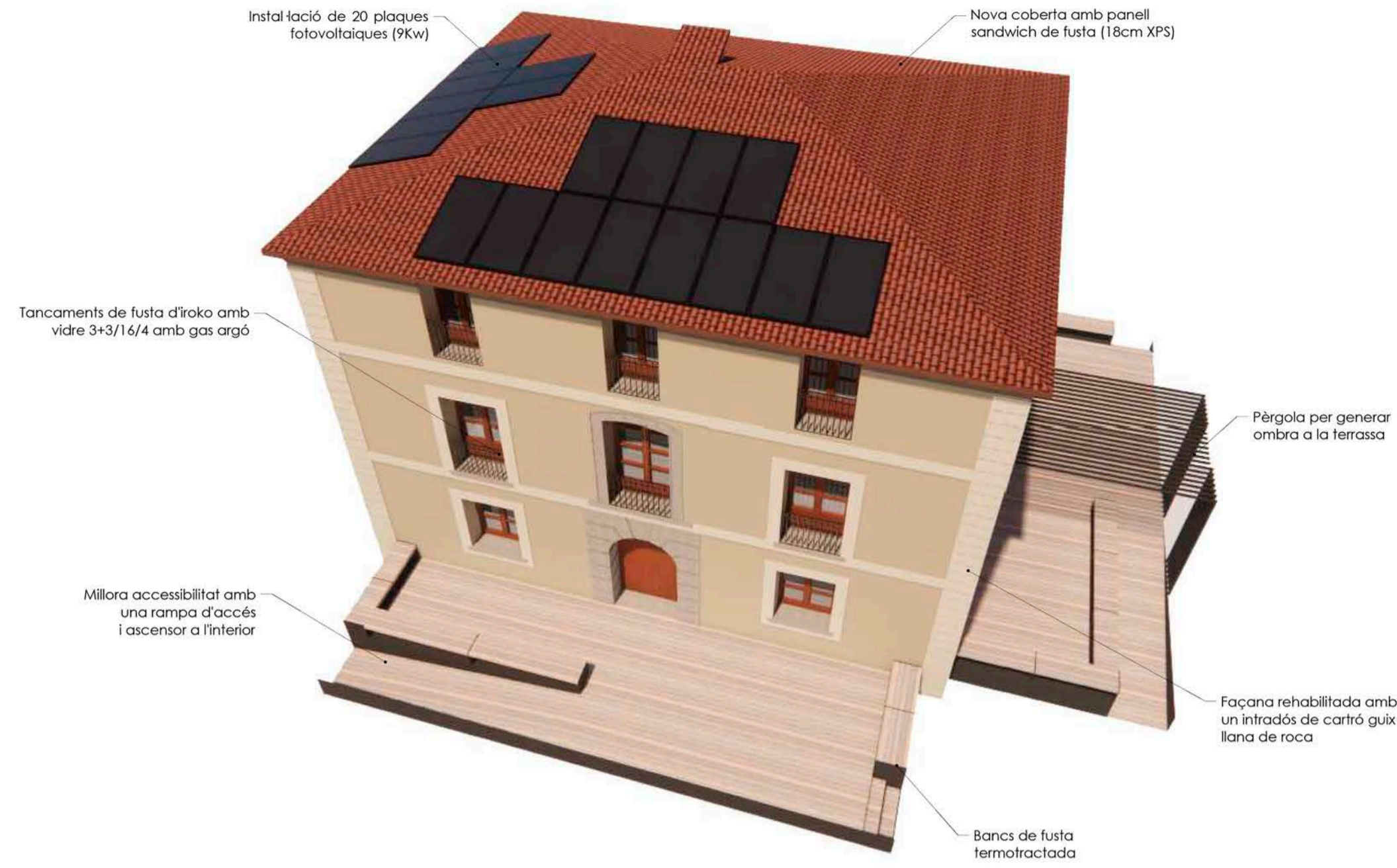
PLANTA SEGONA



PLANTA PRIMERA



PLANTA BAIXA



La Rehabilitació de la Torre Illa com a Casa de Cures es considera un repte important pel Barri de la Carretera Barcelona, aquesta rehabilitació ha de respectar el patrimoni cultural d'un edifici de mitjans del segle XIX. La proposta preveu la recuperació dels buits originals i posar en valor les motlures i façanes avui en dia deteriorades.

Un dels aspectes importants de la intervenció és la vinculació amb l'espai exterior. La proposta genera dues terrasses que salven el desnivell amb una rampa per fer accessible l'edifici. Una de les terrasses és l'accés principal i l'altre és un espai estar exterior vinculat amb una de les sales de planta baixa per a generar un punt de trobada social intergeneracional. Un nucli d'accés central permet una distribució flexible dels espais per a diferents usos d'aquest edifici socio-sanitari. Una nova coberta amb panells solars, i un revestiment de la façana per l'interior assolirà els nivells d'aïllament tèrmic necessari per fer més sostenible l'edifici.



Torre Illa _ casa de cures

