

A Ripoll, Comerç Inclusiu!



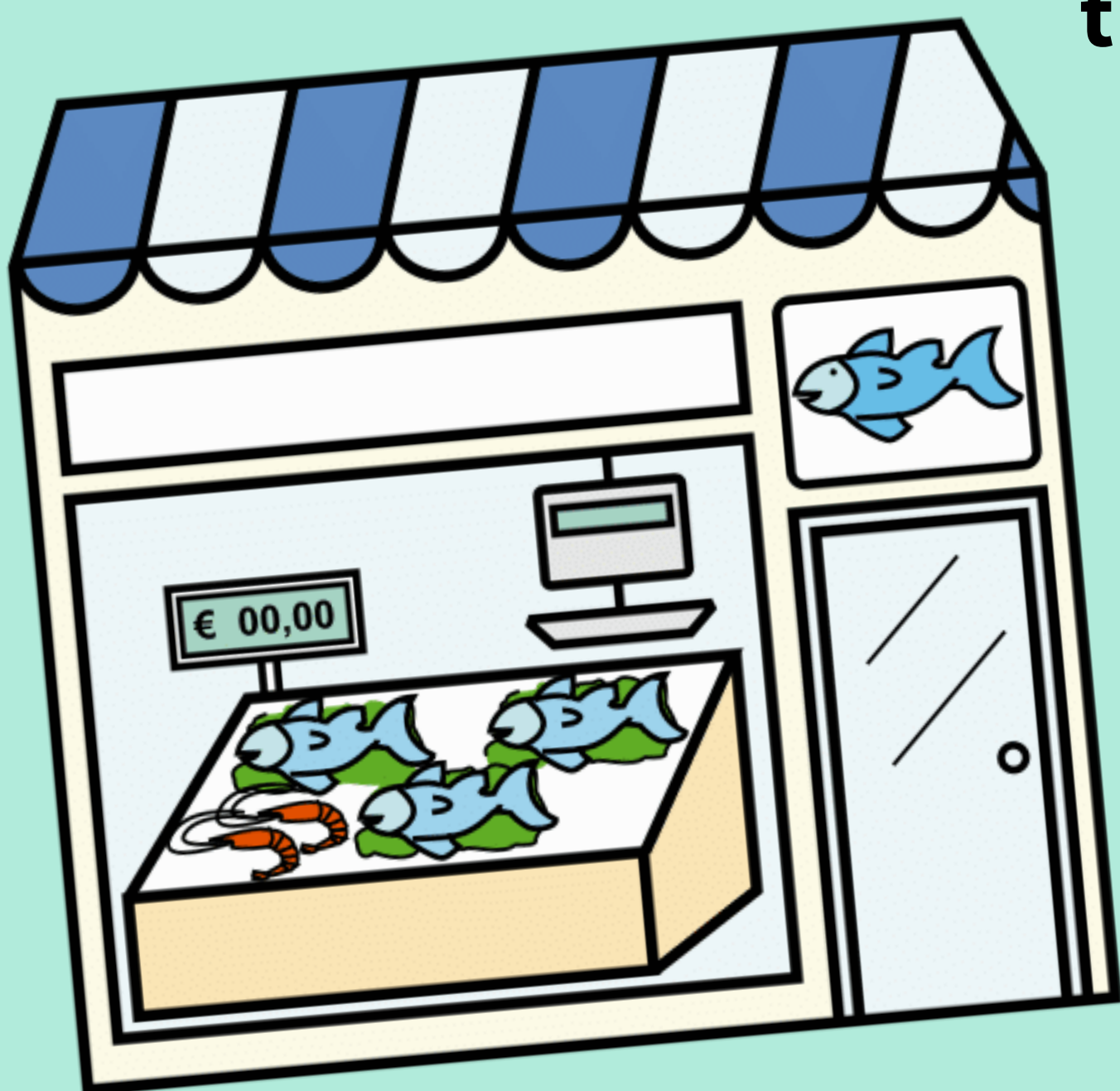
Adhesius visuals per millorar l'accessibilitat als comerços a les persones amb discapacitat o diversitat funcional.



Una iniciativa del CEE Dr. Ramon Suriñach i l'Ajuntament de Ripoll


Sovint, les persones amb discapacitat o diversitat funcional tenen més dificultats per comprendre aspectes de l'entorn i si poden veure els conceptes representats en imatges, icones o pictogrames els és més fàcil.
Per això, s'ha proposat als comerços de Ripoll identificar el seu establiment amb un adhesiu visual que els ajudi a entendre a quin tipus de botiga estan entrant.

L'objectiu és tenir una vila més inclusiva per a tothom!



Cofinançat pel
programa Erasmus+
de la Unió Europea



 **ARASAAC**

Els símbols pictogràfics utilitzats són propietat del Govern d'Aragó i han estat creats per Sergio Palao per a ARASAAC (<http://arasaac.org>) que els distribueix sota llicència Creative Commons (BY-NC-SA)