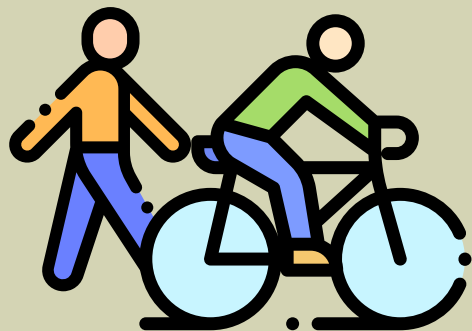
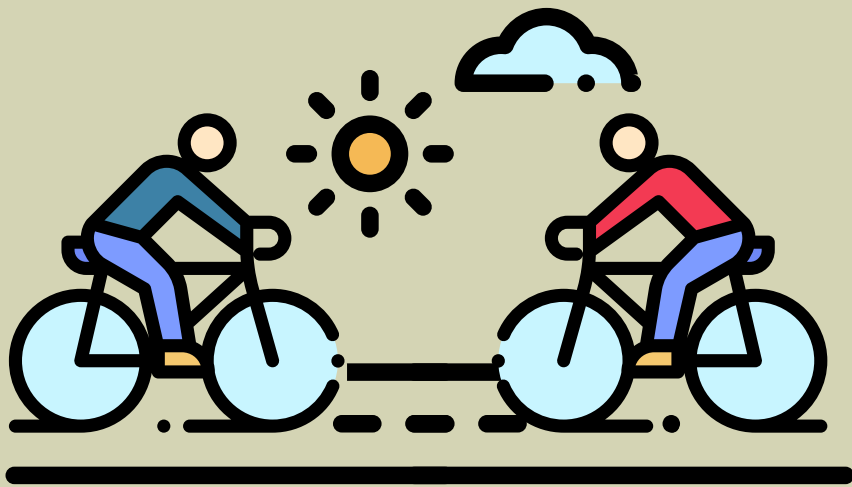
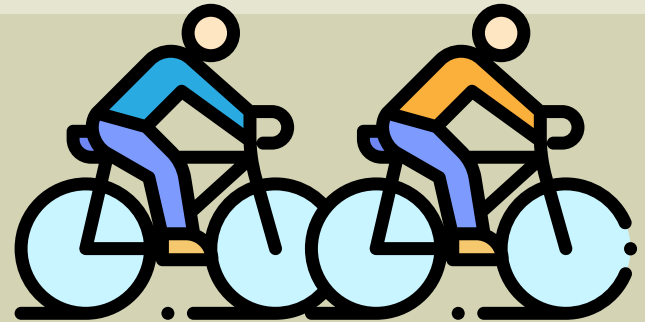


# Mesures a prendre per anar en **BICICLETA** durant la Covid-19

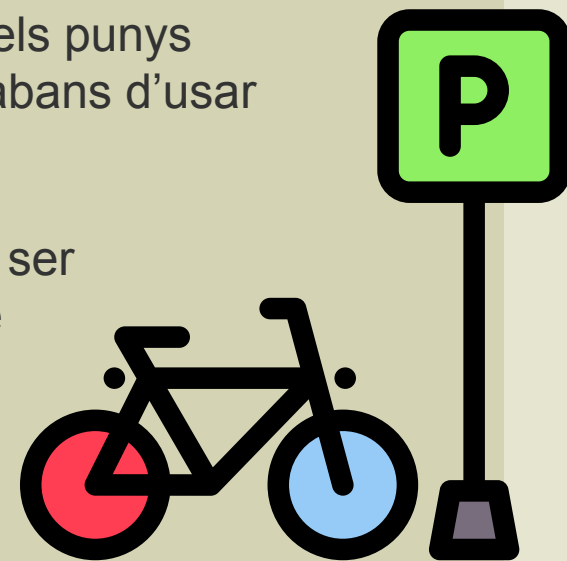
- Usar mascareta.
- Deixar distància amb la resta d'usuaris.
- Evitar especialment els carrils bici bidireccionals estrets on altres ciclistes ens venen de cara.



- Sense mascareta i en absència de vent, la distància lateral hauria de ser d'uns 2 metres.



- Si anem darrere d'altres persones, la distància hauria de ser de 5 metres darrere de la gent que camina, 10 metres darrere dels que corren i 20 metres si anem darrere de ciclistes ràpids.
- Si aparquem la bicicleta al carrer o si usem bicicletes compartides, caldrà desinfectar almenys els punys i les manetes de fre abans d'usar la bicicleta.
- L'ús de guants pot ser recomanable, perquè ens fa ser més conscients quan ens toquem la cara, cosa que hem d'evitar.



#ensensortirem

#joactuo



AJUNTAMENT DE LA  
COMTAL VILA DE RIPOLL



Regidoria d'Esports  
Regidoria de Seguretat,  
Convivència i Participació