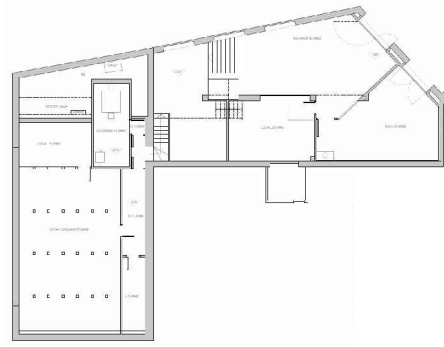
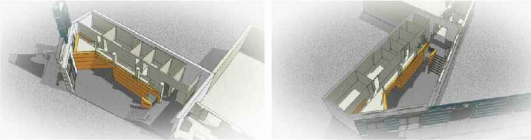


PLANTA PRIMERA



PLANTA BAIXA

VISTA 3D



SECCIONS LONGITUDINALS



EMPLAÇAMENT

DOCUMENTACIÓ GRAFICA

CAMERINOS I NOU ACCÉS AL TEATRE COMTAL

EMPLAÇAMENT: Carretera de Ribes núm. 26  
 PROJECTE: Novembre 2016  
 FINALITZACIÓ: Setembre 2018  
 PRESSUPOST: 234.811,79 Euros  
 SUPERFÍCIE: 238,70m<sup>2</sup>

Nou accés des de la carretera de Ribes, pevisió de camerinos, sales d'assaig i serveis per a l'equipament cultural del teatre Comtal.

L'actuació contempla la construcció i condicionament interior d'un local en planta baixa amb accesos des de la carretera de Ribes a través de la singular façana catalogada, per tal de disposar de nous camerinos i serveis, que comuniquen interiorment amb l'equipament existent del teatre Comtal.

Es preveu l'ordenació de diversos camerinos i serveis en dos nivells, així com la formació d'un ampli vestíbul d'accés i zona d'assaig. Els espais son equipats i moblats per a la seva funció, amb dotació de serveis i totalment adaptat. La façana és rehabilita completament amb una nova imatge i substitució de la part de fusteria corresponent al nou equipament.



ESTAT REFORMAT



ESTAT REFORMAT